



ДЕТАЛЬ ДОМА



НЕОБХОДИМЫЕ ИНСТРУМЕНТЫ*:

- Клей для дерева
- Секундный клей
- Двусторонний скотч
- Наждачная бумага № 240
- Канцелярский нож
- Коврик для моделизма
- Бумажные салфетки
- Палитра (можно использовать одноразовую тарелку)
- Кисть
- Акриловая краска: белая, коричневая, черная **

УДОБНО ПОЛЬЗОВАТЬСЯ*:

- Пинцет
- Малярный скотч
- Лишние деревянные детали

* Не входят в комплект.

** Рекомендуемые оттенки. Вы можете выбрать другие оттенки на ваш вкус или пропустить этап окрашивания, либо покрыть детали прозрачным лаком.

* Деталь (20) пластиковая панель имеет с обеих сторон защитную пленку. Перед сборкой не забудьте снять пленку.

* Деталь (1) внутренний дверной наличник будет установлена позже. Храните ее бережно.



ДВЕРЬ ЗАДНЕГО ВХОДА (ДВЕРНОЕ ПОЛОТНО)



1 Возьмите воду и краски в указанной пропорции и тщательно перемешайте.



2 Возьмите кисть и окрасьте дверное полотно (3).



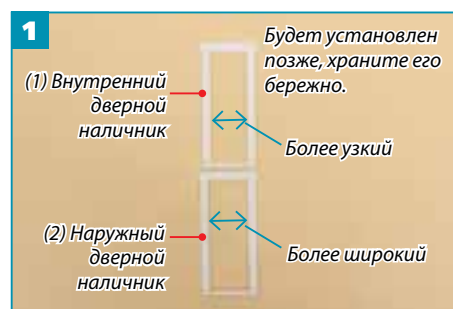
3 При помощи секундного клея прикрепите ручку к дверному полотну. Обязательно оставьте расстояние примерно 1 мм от края.



4 Аналогичным образом прикрепите при помощи секундного клея ручку с другой стороны. Дверное полотно готово, теперь займемся дверной коробкой!



ДВЕРЬ ЗАДНЕГО ВХОДА (ДВЕРНАЯ КОРОБКА)



1 Детали (1) и (2) различаются по ширине. Не перепутайте!



2 При помощи канцелярского ножа отсоедините ненужную часть по линии. Также по линии обрежьте детали (8). Обработайте края наждачной бумагой.



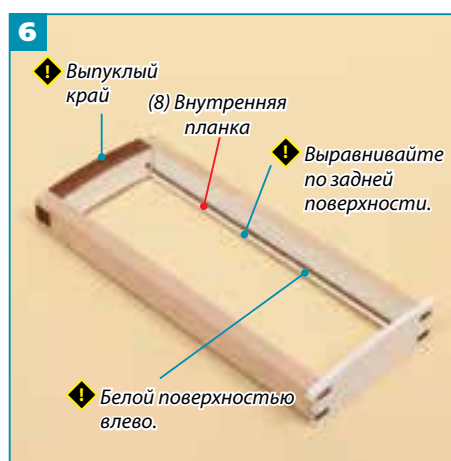
3 В длинный верхний вырез детали (4) вставьте выступ детали (5) и закрепите его при помощи клея для дерева.



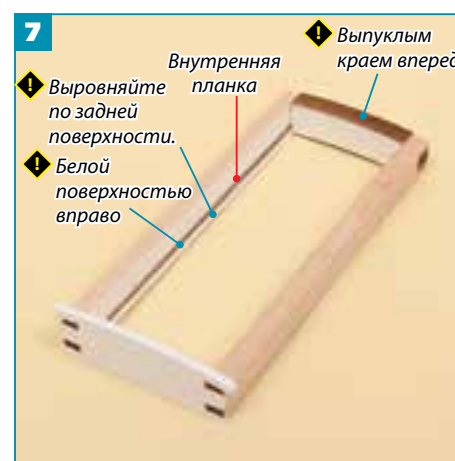
4 С другой стороны при помощи клея для дерева закрепите вторую вертикальную планку.



5 При помощи клея для дерева прикрепите к вертикальным планкам нижнюю планку.



6 При помощи клея для дерева прикрепите внутри дверной коробки внутреннюю планку (8).



7 Аналогичным образом прикрепите вторую внутреннюю планку с другой стороны.



8 При помощи секундного клея соедините детали.



9 К верхней части приклейте деталь (7), плотно прижав ее.



10 Возьмите краску и воду согласно указанному соотношению, тщательно перемешайте. Окрасьте дверную коробку. Внешние поверхности можно не окрашивать. Дверная коробка готова, осталось вставить в нее дверь.



ЗАДНЯЯ ДВЕРЬ (СОЕДИНЯЕМ ДВЕРНУЮ КОРОБКУ И ПОЛОТНО)



(1) Внутренний дверной наличник



1 Вставьте дверь в коробку, сверху через отверстия вставьте шуруп.



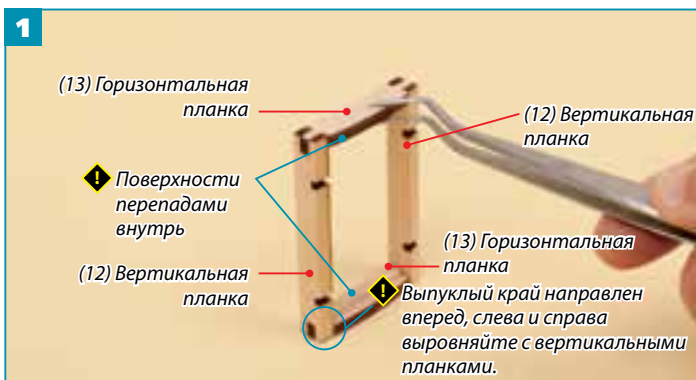
2 Вставьте шуруп снизу через отверстие в коробке в дверное полотно.



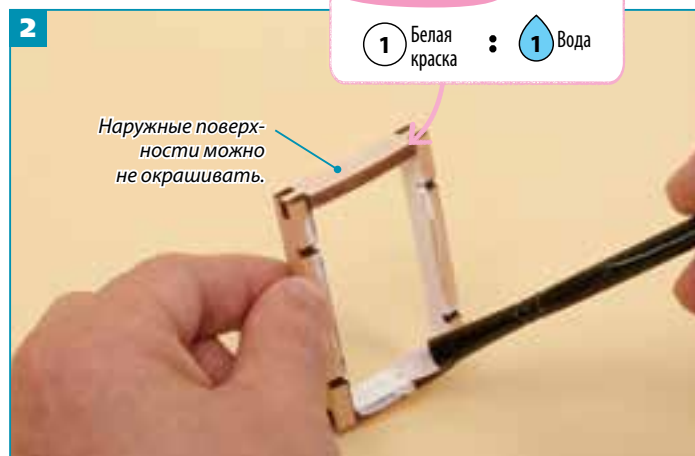
После того, как мы прикрепим дверь в дверной коробке к наружной стене, мы прикрепим деталь (1) со стороны кухни Муми-дома. Пока что храните деталь бережно.



СОБИРАЕМ ОКНО ПЕРВОГО ЭТАЖА



1 Как и при работе с другими окнами, при помощи клея для дерева соедините вертикальные (12) и горизонтальные (13) планки.



2 Возьмите краску и воду согласно указанной пропорции, тщательно перемешайте и окрасьте оконную раму.



3 Правильно расположите деталь (19). Наклейте полоски двустороннего скотча слева и справа.



4 Снимите защитный слой скотча и защитную пленку с детали (20), прикрепите деталь к оконному переплету.



5 Вставьте выступы в оконную раму, закрепите при помощи секундного клея.



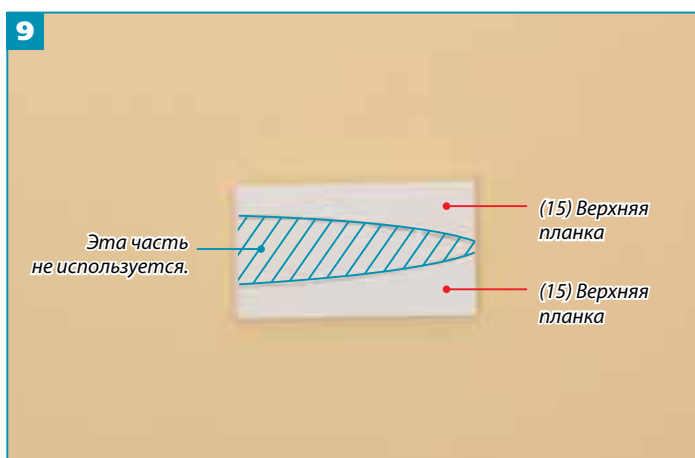
6 В нижней части наличника окна (11) при помощи секундного клея прикрепите деталь (18).



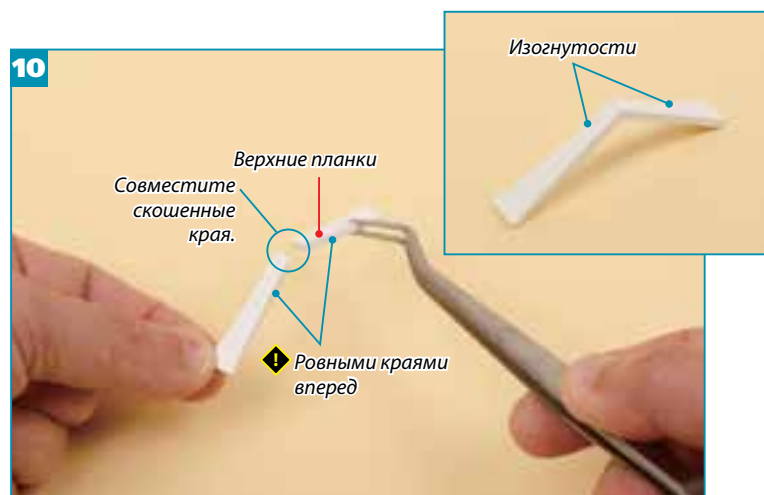
7 При помощи секундного клея прикрепите детали (16) и (17).



8 В верхней части при помощи секундного клея прикрепите деталь (14).



9 При помощи канцелярского ножа вырежьте детали (15), обработайте их края наждачной бумагой.



10 При помощи секундного клея соедините верхние планки.



11 В верхней части наличника при помощи секундного клея прикрепите верхние планки.



12 К конструкции из шага 5 при помощи секундного клея прикрепите конструкцию из шага 11.



Мы собрали еще одно окно первого этажа. Окна будут вставляться после сборки наружных стен. Наклейте бирку с номером выпуска и храните бережно.